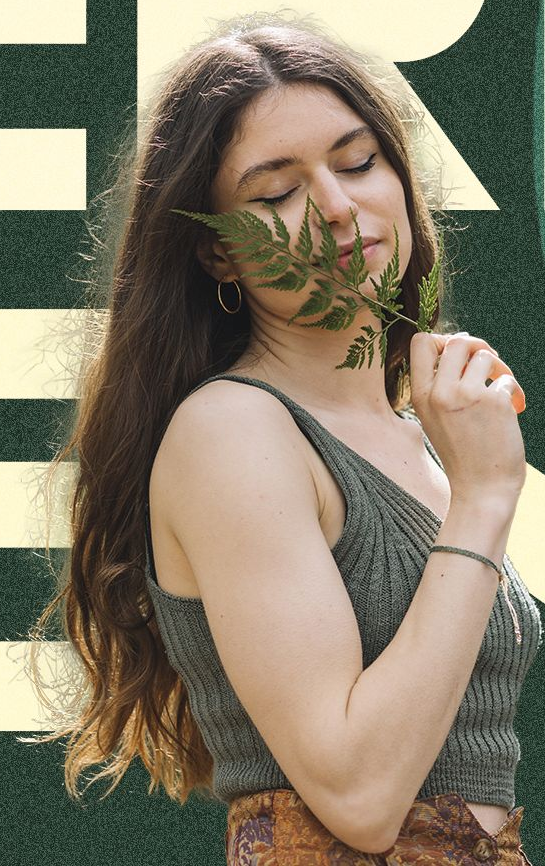


VERDE em CELA

Grupo Paranaíba




O **Verde em Cena** é um convite para desacelerar, cuidar e se reconectar com o essencial.

A cada episódio, o público aprende de forma prática como cuidar de diferentes espécies, com dicas simples, curiosidades e ideias criativas de reaproveitamento.

Com uma proposta leve, educativa e visualmente encantadora, o projeto incentiva o cultivo de plantas, valoriza o contato com a natureza e mostra que qualquer espaço pode florescer com vida, cor e saúde.

Tudo isso com um cenário inspirador: o **Espaço Botânico**, que destaca a beleza da biodiversidade.



A woman with long, wavy brown hair and bangs, wearing a red and white plaid shirt, is watering a large green plant with a silver watering can. She is smiling and looking down at the plant. The background is filled with various other indoor plants, creating a lush, green environment. The lighting is warm and natural, suggesting an indoor setting with large windows.

No programa **Você com Mônica Cunha**, o quadro **Verde em Cena** vai ensinar de forma prática e acessível como cuidar de plantas ornamentais e montar pequenos arranjos para decorar a casa

Gravado no **Espaço Botânico**, o quadro valoriza a conexão com o verde e mostra que ter plantas em casa é possível para todos com pouco investimento, criatividade e amor pela natureza.



VOCÊ

Mônica Cunha, um ícone da televisão local, estreou um novo programa que conversa majoritariamente com o público feminino, e traz sua marca registrada de carisma e assuntos relevantes. A jornalista esteve à frente de diversos projetos e conteúdos personalizados para marcas parceiras relacionadas à saúde, bem-estar e estilo de vida.

Conversamos com
399 mil
mulheres

150%
De afinidade

Como vai funcionar?



Entregas TV Paranaíba

- 2 Episódios de 3 minutos no Espaço Botânico;
- 4 Assinaturas do quadro, início e fim de 5";
- 6 Vinhetas de 5" com chamadas para o quadro com assinatura do anunciante;

Entregas Digitais (@tvparanaiba)

- 2 PubliFeeds com o conteúdo dos episódios;
- 2 Stories divulgando os episódios que passaram na TV.

Investimento Mensal

R\$ 48.412,80

**Cachê e custo de
produção incluso**

Vamos inspirar o público a
cultivar uma vida mais verde?

VERDE CENA

porque toda casa merece
florescer.

Grupo Paranaíba

